



# MINIATUROWY ADAPTER BLUETOOTH 4.0 USB



**Przewodnik szybkiej instalacji  
DN -30210**

## SPIS RZECZY

WITAMY .....	3
Właściwości .....	3
Wymagania systemowe .....	3
Przygotowanie instalacji.....	3
Instalacja sterownika Windows 7 .....	4

## WITAMY

Dziękujemy za nabycie bezprzewodowego adaptera Bluetooth USB. Dzięki bezprzewodowej technice Bluetooth, Adapter Bluetooth USB pozwala na bezprzewodowe połączenia pomiędzy PC a innymi urządzeniami Bluetooth. Adapter Bluetooth USB obsługuje standard Bluetooth 4.0 i jest zgodny ze wszystkimi certyfikowanymi urządzeniami Bluetooth.

### Właściwości

Zgodny ze standardem USB 4.0  
Obsługuje Microsoft Windows Vista i 7  
Łatwa obsługa i ustawianie.

### Wymagania systemowe

Procesor: Intel Celeron / Pentium III, IV; AMD Duron / Athlon

- System operacyjny: Microsoft Windows Vista lub 7.
- Pamięć systemu: Co najmniej 64MB
- Wolne miejsce na twardym dysku: 250MB

### Przygotowanie instalacji

Przed rozpoczęciem instalacji proszę usunąć wszelką poprzednią istniejącą wersję oprogramowania Bluetooth.

Procedura usuwania jest następująca:

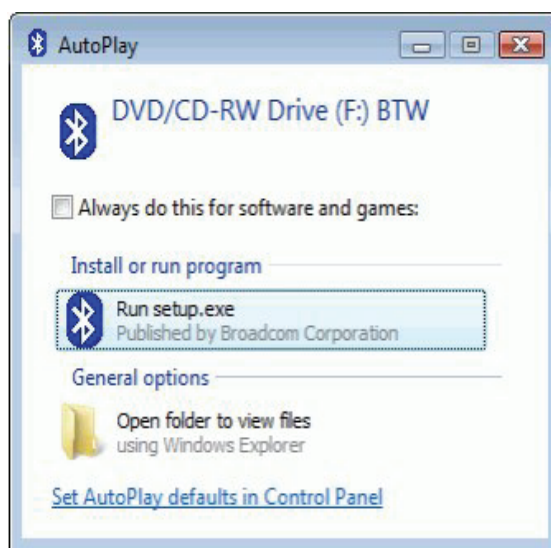
- Krok 1: Kliknąć Start/Ustawienia (Start/Settings) następnie wybrać Control Panel (Panel sterowania).
- Krok 2: W oknie panelu sterowania, dwukrotnie kliknąć ikonę programu Dodaj / usuń (Add/Remove).
- Krok 3: Odnaleźć WIDCOMM lub inne oprogramowanie Bluetooth i usunąć je.

## Instalacja sterownika Windows 7

Poniższe kroki informują jak zainstalować sterownik WIDCOMM Bluetooth z Windows 7. Inne systemy operacyjne Windows OS mają podobne procedury do instalacji z Windows 7.

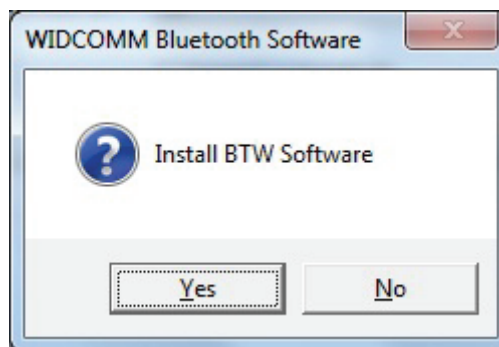
### Krok 1:

Włożyć CD ze sterownikiem WIDCOMM do napędu CD w posiadanym PC, program automatycznej instalacji poprowadzi jak ją wykonać krok po kroku.



### Krok 2:

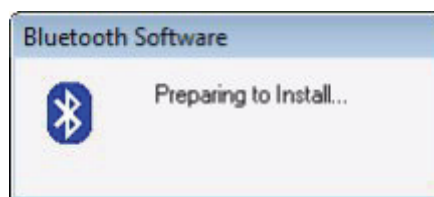
Proszę kliknąć **Yes** by kontynuować instalację



### Krok 3:

Program instalacji przypomni o włożeniu Adaptera Bluetooth USB jeśli nie został włożony do PC.

To okno dialogowe nie pojawi się, jeśli Adapter Bluetooth USB był już do PC włożony.



### Krok 4:

Kliknąć **Agree and Install Bluetooth Software**, by kontynuować



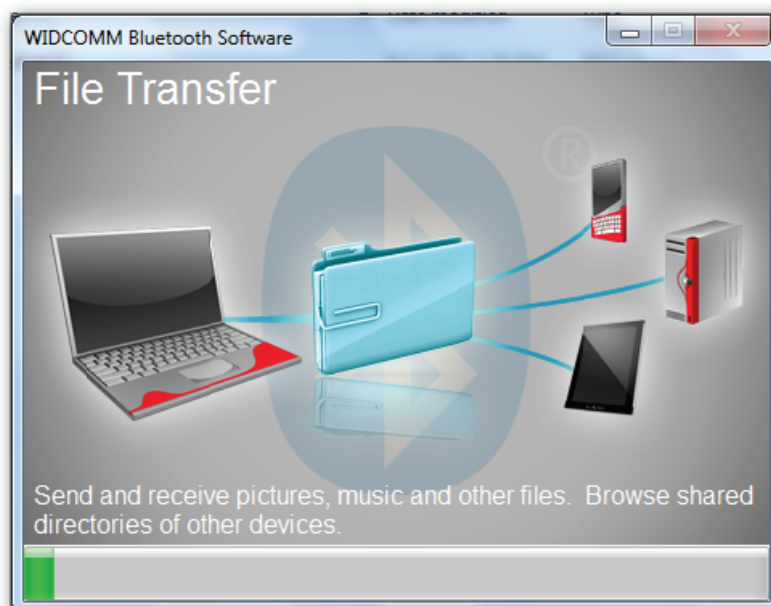
### Krok 5:

Proszę włożyć posiadany adapter Bluetooth a zainstaluje się on.



### Krok 6:

Zapraszamy do zainstalowania asortymentu Bluetooth.



**Krok 7:**  
Instalacja  
zakończona.

